



**КОМИТЕТ ИМУЩЕСТВЕННЫХ ОТНОШЕНИЙ  
АДМИНИСТРАЦИИ ПЕРМСКОГО МУНИЦИПАЛЬНОГО РАЙОНА**

**РАСПОРЯЖЕНИЕ**

08.09.2022

№ 3755

**О внесении изменений в  
распоряжение комитета  
имущественных отношений  
администрации Пермского  
муниципального района  
от 23.06.2022 № 2664  
«Об установлении  
публичного сервитута на часть  
земельных участков»**

В соответствии с Федеральным законом от 25.10.2001 № 137-ФЗ «О введении в действие Земельного кодекса Российской Федерации», пп. 5.5.3 п. 5.5 разд. 5 Положения о комитете имущественных отношений администрации Пермского муниципального района, утвержденного решением Земского Собрания Пермского муниципального района Пермского края от 22.12.2016 № 178, на основании ходатайства открытого акционерного общества «Межрегиональная распределительная сетевая компания Урала» (ИНН 6671163413, ОГРН 1056604000970) (далее - ОАО «МРСК Урала») от 09.08.2022 № 7342:

1. Внести в распоряжение Комитета имущественных отношений администрации Пермского муниципального района от 23.06.2022 № 2664 «Об установлении публичного сервитута на часть земельных участков» следующее изменение:

1.1. Пункт 1 читать в новой редакции: «1. Установить в интересах ОАО «МРСК Урала» публичный сервитут общей площадью 31771 кв.м. на часть земельных участков:

- с кадастровым номером 59:32:0660001:1030, расположенный по адресу: Пермский край, Пермский район, Лобановское с/п, с. Кояново, ул. Юговской тракт, в 0,03 км на юго-восток от дома 41;

- с кадастровым номером 59:32:0660001:1031, расположенный по адресу: Пермский край, Пермский район, Лобановское с/п, с. Кояново, ул. Садовая, 58;

- с кадастровым номером 59:32:0660001:1035, расположенный по адресу: Пермский край, Пермский район, Лобановское с/п, с. Кояново, Мулянский тракт, 3;
- с кадастровым номером 59:32:0660001:1036, расположенный по адресу: Пермский край, Пермский район, Лобановское с/п, с. Кояново, ул. Советская, 172;
- с кадастровым номером 59:32:0660001:1041, расположенный по адресу: Пермский край, Пермский район, Лобановское с/п, с. Кояново, ул. Советская, 160;
- с кадастровым номером 59:32:0660001:1075, расположенный по адресу: Пермский край, Пермский район, Лобановское с/п, с. Кояново, ул. Советская, 50;
- с кадастровым номером 59:32:0660001:109, расположенный по адресу: Пермский край, Пермский район, Лобановское с/п, с. Кояново, Юговской тракт, 42;
- с кадастровым номером 59:32:0660001:1091, расположенный по адресу: Пермский край, Пермский район, Лобановское с/п, с. Кояново, ул. Советская, 77;
- с кадастровым номером 59:32:0660001:1094, расположенный по адресу: Пермский край, Пермский район, Лобановское с/п, с. Кояново, ул. Советская, 79;
- с кадастровым номером 59:32:0660001:110, расположенный по адресу: Пермский край, Пермский район, Лобановское с/п, с. Кояново, ул. Советская, 91-а;
- с кадастровым номером 59:32:0660001:1102, расположенный по адресу: Пермский край, Пермский район, Лобановское с/п, с. Кояново, ул. Советская, 91;
- с кадастровым номером 59:32:0660001:1109, расположенный по адресу: Пермский край, Пермский район, Лобановское с/п, с. Кояново, ул. Советская, 103б;
- с кадастровым номером 59:32:0660001:1118, расположенный по адресу: Пермский край, Пермский район, Лобановское с/п, с. Кояново, ул. Советская, 119;
- с кадастровым номером 59:32:0660001:1161, расположенный по адресу: Пермский край, Пермский район, Лобановское с/п, с. Кояново, ул. Советская, 174;
- с кадастровым номером 59:32:0660001:1196, расположенный по адресу: Пермский край, Пермский район, Лобановское с/п, с. Кояново, Мулянский тракт, 17;

- с кадастровым номером 59:32:0660001:1198, расположенный по адресу: Пермский край, Пермский район, Лобановское с/п, с. Кояново, ул. Мулянский тракт, 16а;
- с кадастровым номером 59:32:0660001:1203, расположенный по адресу: Пермский край, Пермский район, Лобановское с/п, с. Кояново, ул. Мулянский тракт, 25;
- с кадастровым номером 59:32:0660001:1204, расположенный по адресу: Пермский край, Пермский район, Лобановское с/п, с. Кояново, ул. Мулянский тракт, 25А;
- с кадастровым номером 59:32:0660001:1220, расположенный по адресу: Пермский край, Пермский район, Лобановское с/п, с. Кояново, ул. Мулянский тракт, 37;
- с кадастровым номером 59:32:0660001:1223, расположенный по адресу: Пермский край, Пермский район, Лобановское с/п, с. Кояново, ул. Мулянский тракт, 27;
- с кадастровым номером 59:32:0660001:1257, расположенный по адресу: Пермский край, Пермский район, Лобановское с/п, с. Кояново, ул. Мулянский тракт, 15;
- с кадастровым номером 59:32:0660001:1264, расположенный по адресу: Пермский край, Пермский район, Лобановское с/п, с. Кояново, ул. Мулянский тракт, 34;
- с кадастровым номером 59:32:0660001:1266, расположенный по адресу: Пермский край, Пермский район, Лобановское с/п, с. Кояново, ул. Юговской тракт, 39;
- с кадастровым номером 59:32:0660001:1272, расположенный по адресу: Пермский край, Пермский район, Лобановское с/п, с. Кояново, ул. Юговской тракт, 52;
- с кадастровым номером 59:32:0660001:1286, расположенный по адресу: Пермский край, Пермский район, Лобановское с/п, с. Кояново, ул. Колхозная, 15;
- с кадастровым номером 59:32:0660001:1287, расположенный по адресу: Пермский край, Пермский район, Лобановское с/п, с. Кояново, ул. Колхозная, 19;
- с кадастровым номером 59:32:0660001:1321, расположенный по адресу: Пермский край, Пермский р-н, Лобановское с/п, с. Кояново, ул. Садовая, 40;
- с кадастровым номером 59:32:0660001:1328, расположенный по адресу: Пермский край, Пермский район, Лобановское с/п, с. Кояново, ул. Садовая, 51;

- с кадастровым номером 59:32:0660001:1330, расположенный по адресу: Пермский край, Пермский район, Лобановское с/п, с. Кояново, ул. Садовая, 53;

- с кадастровым номером 59:32:0660001:1380, расположенный по адресу: Пермский край, Пермский район, Лобановское с/п, с. Кояново, ул. Кузнечная, 8;

- с кадастровым номером 59:32:0660001:1437, расположенный по адресу: Пермский край, Пермский район, Лобановское с/п, с. Кояново, ул. Советская, 99;

- с кадастровым номером 59:32:0660001:1447, расположенный по адресу: Пермский край, Пермский район, Лобановское с/п, с. Кояново, ул. Юговской тракт, 20;

- с кадастровым номером 59:32:0660001:1450, расположенный по адресу: Пермский край, Пермский район, Лобановское с/п, с. Кояново, ул. Юговской тракт, 72-2;

- с кадастровым номером 59:32:0660001:1457, расположенный по адресу: Пермский край, Пермский район, Лобановское с/п, с. Кояново, ул. Мельничная;

- с кадастровым номером 59:32:0660001:1467, расположенный по адресу: Пермский край, Пермский район, Лобановское с/п, с. Кояново, с. Кояново, ул. Колхозная;

- с кадастровым номером 59:32:0660001:1468, расположенный по адресу: Пермский край, Пермский район, Лобановское с/п, с. Кояново, ул. Юговской тракт, 1б-1;

- с кадастровым номером 59:32:0660001:1494, расположенный по адресу: Пермский край, Пермский район, Лобановское с/п, с. Кояново, ул. Мельничная, 14в;

- с кадастровым номером 59:32:0660001:1495, расположенный по адресу: Пермский край, Пермский район, Лобановское с/п, с. Кояново, ул. Новая, 11;

- с кадастровым номером 59:32:0660001:1519, расположенный по адресу: Пермский край, Пермский район, Лобановское с/п, с. Кояново, ул. Мулянский тракт, 30;

- с кадастровым номером 59:32:0660001:1540, расположенный по адресу: Пермский край, Пермский район, Лобановское с/п, с. Кояново, ул. Садовая, 50;

- с кадастровым номером 59:32:0660001:1560, расположенный по адресу: Пермский край, Пермский район, Лобановское с/п, с. Кояново, ул. Советская, 162;

- с кадастровым номером 59:32:0660001:1567, расположенный по адресу: Пермский край, Пермский район, Лобановское с/п, с. Кояново, ул. Советская, 52;
- с кадастровым номером 59:32:0660001:1610, расположенный по адресу: Пермский край, Пермский район, Лобановское с/п, с. Кояново, ул. Трудовая, 6;
- с кадастровым номером 59:32:0660001:1621, расположенный по адресу: Пермский край, Пермский район, Лобановское с/п, с. Кояново, ул. Юговской тракт, 19а;
- с кадастровым номером 59:32:0660001:1624, расположенный по адресу: Пермский край, Пермский район, Лобановское с/п, с. Кояново, ул. Юговской тракт, 48а;
- с кадастровым номером 59:32:0660001:1644, расположенный по адресу: Пермский край, Пермский район, Лобановское с/п, с. Кояново, ул. Советская, 145а;
- с кадастровым номером 59:32:0660001:1650, расположенный по адресу: Пермский край, Пермский район, Лобановское с/п, с. Кояново, ул. Садовая, 49;
- с кадастровым номером 59:32:0660001:1677, расположенный по адресу: Пермский край, Пермский район, Лобановское с/п, с. Кояново, ул. Мулянский тракт, 13а;
- с кадастровым номером 59:32:0660001:1693, расположенный по адресу: Пермский край, Пермский район, Лобановское с/п, с. Кояново, ул. Советская, 107а;
- с кадастровым номером 59:32:0660001:1699, расположенный по адресу: Пермский край, Пермский район, Лобановское с/п, с. Кояново, ул. Юговской тракт, 14;
- с кадастровым номером 59:32:0660001:1724, расположенный по адресу: Пермский край, Пермский район, Лобановское с/п, с. Кояново, ул. Новая, 2а;
- с кадастровым номером 59:32:0660001:1738, расположенный по адресу: Пермский край, Пермский район, Лобановское с/п, с. Кояново, ул. Колхозная, 6;
- с кадастровым номером 59:32:0660001:1743, расположенный по адресу: Пермский край, Пермский район, Лобановское с/п, с. Кояново, ул. Новая, 9а;
- с кадастровым номером 59:32:0660001:1745, расположенный по адресу: Пермский край, Пермский район, Лобановское с/п, с. Кояново, ул. Трудовая, 22;

- с кадастровым номером 59:32:0660001:1754, расположенный по адресу: Пермский край, Пермский район, Лобановское с/п, с. Кояново, ул. Советская, 170;
- с кадастровым номером 59:32:0660001:1772, расположенный по адресу: Пермский край, Пермский район, Лобановское с/п, с. Кояново, ул. Советская, 93а;
- с кадастровым номером 59:32:0660001:1777, расположенный по адресу: Пермский край, Пермский район, Лобановское с/п, с. Кояново, ул. Советская, 158;
- с кадастровым номером 59:32:0660001:244, расположенный по адресу: Пермский край, Пермский район, Лобановское с/п, с. Кояново, ул. Советская, 107;
- с кадастровым номером 59:32:0660001:2508, расположенный по адресу: Пермский край, Пермский район, Лобановское с/п, с. Кояново, ул. Советская, 95б;
- с кадастровым номером 59:32:0660001:2598, расположенный по адресу: Пермский край, Пермский район, Лобановское с/п, с. Кояново, ул. Юговской тракт, 44А;
- с кадастровым номером 59:32:0660001:2613, расположенный по адресу: Пермский край, Пермский район, Лобановское с/п, с. Кояново, ул. Трудовая;
- с кадастровым номером 59:32:0660001:2615, расположенный по адресу: Пермский край, Пермский район, Лобановское с/п, с. Кояново, ул. Трудовая, 7;
- с кадастровым номером 59:32:0660001:2625, расположенный по адресу: Пермский край, Пермский район, Лобановское с/п, с. Кояново, ул. Советская;
- с кадастровым номером 59:32:0660001:2627, расположенный по адресу: Пермский край, Пермский район, Лобановское с/п, с. Кояново, ул. Мулянский тракт, 23а;
- с кадастровым номером 59:32:0660001:2628, расположенный по адресу: Пермский край, Пермский район, Лобановское с/п, с. Кояново, ул. Мулянский тракт, 23;
- с кадастровым номером 59:32:0660001:2631, расположенный по адресу: Пермский край, Пермский район, Лобановское с/п, с. Кояново, ул. Мельничная, 14а;
- с кадастровым номером 59:32:0660001:2637, расположенный по адресу: Пермский край, Пермский район, Лобановское с/п, с. Кояново, ул. Советская, 148;

- с кадастровым номером 59:32:0660001:267, расположенный по адресу: Пермский край, Пермский район, Лобановское с/п, с. Кояново, ул. Советская, 125;
- с кадастровым номером 59:32:0660001:2680, расположенный по адресу: Пермский край, Пермский район, Лобановское с/п, с. Кояново, в 0,01 км юго-восточнее дома 91 по ул. Советской;
- с кадастровым номером 59:32:0660001:2681, расположенный по адресу: Пермский край, Пермский район, Лобановское с/п, с. Кояново, в 0,01 км южнее дома 91 по ул. Советской;
- с кадастровым номером 59:32:0660001:2709, расположенный по адресу: Пермский край, Пермский район, Лобановское с/п, с. Кояново, ул. Кузнечная, 1а;
- с кадастровым номером 59:32:0660001:2710, расположенный по адресу: Пермский край, Пермский район, Лобановское с/п, с. Кояново, ул. Кузнечная, 1;
- с кадастровым номером 59:32:0660001:2758, расположенный по адресу: Пермский край, Пермский район, Лобановское с/п, с. Кояново, ул. Советская;
- с кадастровым номером 59:32:0660001:2777, расположенный по адресу: Пермский край, Пермский район, Лобановское с/п, с. Кояново, ул. Советская, 113;
- с кадастровым номером 59:32:0660001:2834, расположенный по адресу: Пермский край, Пермский район, Лобановское с/п, с. Кояново, ул. Юговской тракт;
- с кадастровым номером 59:32:0660001:2843, расположенный по адресу: Пермский край, Пермский район, Лобановское с/п, с. Кояново, ул. Советская;
- с кадастровым номером 59:32:0660001:2863, расположенный по адресу: Пермский край, Пермский район, Лобановское с/п, с. Кояново, ул. Мулянский тракт;
- с кадастровым номером 59:32:0660001:2867, расположенный по адресу: Пермский край, Пермский район, Лобановское с/п, с. Кояново, ул. Мельничная, 17;
- с кадастровым номером 59:32:0660001:2876, расположенный по адресу: Пермский край, Пермский район, Лобановское с/п, с. Кояново, ул. Мулянский тракт;
- с кадастровым номером 59:32:0660001:2895, расположенный по адресу: Пермский край, Пермский район, Лобановское с/п, с. Кояново, ул. Мулянский тракт;

- с кадастровым номером 59:32:0660001:2896, расположенный по адресу: Пермский край, Пермский район, Лобановское с/п, с. Кояново, ул. Мулянский тракт;

- с кадастровым номером 59:32:0660001:2915, расположенный по адресу: Пермский край, Пермский район, Лобановское с/п, с. Кояново, ул. Советская, 141;

- с кадастровым номером 59:32:0660001:2916, расположенный по адресу: Пермский край, Пермский район, Лобановское с/п, с. Кояново, ул. Советская, з/у 141а;

- с кадастровым номером 59:32:0660001:2919, расположенный по адресу: Пермский край, Пермский район, Лобановское с/п, с. Кояново, ул. Мулянский тракт, 26;

- с кадастровым номером 59:32:0660001:2925, расположенный по адресу: Пермский край, Пермский район, Лобановское с/п, с. Кояново, ул. Трудовая;

- с кадастровым номером 59:32:0660001:2926, расположенный по адресу: Пермский край, Пермский район, Лобановское с/п, с. Кояново, ул. Трудовая;

- с кадастровым номером 59:32:0660001:2927, расположенный по адресу: Пермский край, Пермский район, Лобановское с/п, с. Кояново, ул. Советская, 150Б;

- с кадастровым номером 59:32:0660001:2934, расположенный по адресу: Пермский край, Пермский район, Лобановское с/п, с. Кояново, ул. Советская;

- с кадастровым номером 59:32:0660001:2935, расположенный по адресу: Пермский край, Пермский район, Лобановское с/п, с. Кояново, ул. Советская;

- с кадастровым номером 59:32:0660001:2937, расположенный по адресу: Пермский край, Пермский район, Лобановское с/п, с. Кояново, ул. Трудовая, 3;

- с кадастровым номером 59:32:0660001:2939, расположенный по адресу: Пермский край, Пермский район, Лобановское с/п, с. Кояново, ул. Мельничная, 12а;

- с кадастровым номером 59:32:0660001:2940, расположенный по адресу: Пермский край, Пермский район, Лобановское с/п, с. Кояново, ул. Мельничная;

- с кадастровым номером 59:32:0660001:2941, расположенный по адресу: Пермский край, Пермский район, Лобановское с/п, с. Кояново, ул. Советская;



- с кадастровым номером 59:32:0660001:2985, расположенный по адресу: Пермский край, Пермский район, Лобановское с/п, с. Кояново, ул. Трудовая;
- с кадастровым номером 59:32:0660001:2991, расположенный по адресу: Пермский край, Пермский район, Лобановское с/п, с. Кояново, ул. Колхозная, 25;
- с кадастровым номером 59:32:0660001:3004, расположенный по адресу: Пермский край, Пермский район, Лобановское с/п, с. Кояново, ул. Трудовая;
- с кадастровым номером 59:32:0660001:3162, расположенный по адресу: Пермский край, Пермский район, Лобановское с/п, с. Кояново, ул. Юговской тракт;
- с кадастровым номером 59:32:0660001:3163, расположенный по адресу: Пермский край, Пермский район, Лобановское с/п, с. Кояново, ул. Юговской тракт, з/у 10;
- с кадастровым номером 59:32:0660001:3168, расположенный по адресу: Пермский край, Пермский район, Лобановское с/п, с. Кояново, ул. Садовая, 44;
- с кадастровым номером 59:32:0660001:3172, расположенный по адресу: Пермский край, Пермский район, Лобановское с/п, с. Кояново, ул. Юговской тракт;
- с кадастровым номером 59:32:0660001:3186, расположенный по адресу: Пермский край, Пермский район, Лобановское с/п, с. Кояново, ул. Мельничная, з/у 18а;
- с кадастровым номером 59:32:0660001:3187, расположенный по адресу: Пермский край, Пермский район, Лобановское с/п, с. Кояново, ул. Мельничная, з/у 20а;
- с кадастровым номером 59:32:0660001:3188, расположенный по адресу: Пермский край, Пермский район, Лобановское с/п, с. Кояново, ул. Юговской тракт, з/у 37а;
- с кадастровым номером 59:32:0660001:3211, расположенный по адресу: Пермский край, Пермский район, Лобановское с/п, с. Кояново, ул. Советская, з/у 107в;
- с кадастровым номером 59:32:0660001:3233, расположенный по адресу: Пермский край, Пермский район, Лобановское с/п, с. Кояново, ул. Советская, з/у 101б;
- с кадастровым номером 59:32:0660001:3261, расположенный по адресу: Пермский край, Пермский район, Лобановское с/п, с. Кояново, ул. Мулянский тракт;

- с кадастровым номером 59:32:0660001:3262, расположенный по адресу: Пермский край, Пермский район, Лобановское с/п, с. Кояново, ул. Мулянский тракт, з/у бв;
- с кадастровым номером 59:32:0660001:3274, расположенный по адресу: Пермский край, Пермский район, Лобановское с/п, с. Кояново, ул. Мулянский тракт;
- с кадастровым номером 59:32:0660001:3290, расположенный по адресу: Пермский край, Пермский район, Лобановское с/п, с. Кояново, ул. Советская;
- с кадастровым номером 59:32:0660001:3295, расположенный по адресу: Пермский край, Пермский район, Лобановское с/п, с. Кояново, ул. Советская;
- с кадастровым номером 59:32:0660001:3305, расположенный по адресу: Пермский край, Пермский район, Лобановское с/п, с. Кояново, ул. Юговской тракт;
- с кадастровым номером 59:32:0660001:3312, расположенный по адресу: Пермский край, Пермский район, Лобановское с/п, с. Кояново, ул. Колхозная;
- с кадастровым номером 59:32:0660001:3346, расположенный по адресу: Пермский край, Пермский район, Лобановское с/п, с. Кояново, ул. Советская, з/у 75а/1;
- с кадастровым номером 59:32:0660001:3347, расположенный по адресу: Пермский край, Пермский район, Лобановское с/п, с. Кояново, ул. Трудовая;
- с кадастровым номером 59:32:0660001:3348, расположенный по адресу: Пермский край, Пермский район, Лобановское с/п, с. Кояново, ул. Трудовая;
- с кадастровым номером 59:32:0660001:386, расположенный по адресу: Пермский край, Пермский район, Лобановское с/п, с. Кояново, ул. Мельничная, 20;
- с кадастровым номером 59:32:0660001:397, расположенный по адресу: Пермский край, Пермский район, Лобановское с/п, с. Кояново, ул. Кузнечная, 4;
- с кадастровым номером 59:32:0660001:420, расположенный по адресу: Пермский край, Пермский район, Лобановское с/п, с. Кояново, ул. Трудовая, 5;
- с кадастровым номером 59:32:0660001:54, расположенный по адресу: Пермский край, Пермский район, Лобановское с/п, с. Кояново, ул. Мулянский тракт, 29;

- с кадастровым номером 59:32:0660001:595, расположенный по адресу: Пермский край, Пермский район, Лобановское с/п, с. Кояново, ул. Юговской тракт, 28;
- с кадастровым номером 59:32:0660001:600, расположенный по адресу: Пермский край, Пермский район, Лобановское с/п, с. Кояново, ул. Юговской тракт, 11;
- с кадастровым номером 59:32:0660001:724, расположенный по адресу: Пермский край, Пермский район, Лобановское с/п, с. Кояново, ул. Юговской тракт, 58;
- с кадастровым номером 59:32:0660001:740, расположенный по адресу: Пермский край, Пермский район, Лобановское с/п, с. Кояново, ул. Юговской тракт, 32;
- с кадастровым номером 59:32:3910001:264, расположенный по адресу: Пермский край, Пермский район, Лобановское с/п, с. Кояново, ул. Калиновая, з/у 18;
- с кадастровым номером 59:32:3910001:244, расположенный по адресу: Пермский край, Пермский район, Лобановское с/п, с. Кояново, ул. Калиновая, з/у 16;
- с кадастровым номером 59:32:3910001:329, расположенный по адресу: Пермский край, Пермский район, Лобановское с/п, с. Кояново;
- с кадастровым номером 59:32:3910001:51, расположенный по адресу: Пермский край, Пермский район, Лобановское с/п;
- с кадастровым номером 59:32:3910001:64, расположенный по адресу: Пермский край, Пермский район, Лобановское с/п, с. Кояново, ул. Калиновая, з/у 14;
- с кадастровым номером 59:32:3910001:65, расположенный по адресу: Пермский край, Пермский район, Лобановское с/п, с. Кояново, ул. Калиновая, з/у 12;
- с кадастровым номером 59:32:3910001:66, расположенный по адресу: Пермский край, Пермский район, Лобановское с/п, с. Кояново, ул. Калиновая, з/у 10;
- с кадастровым номером 59:32:3910001:67, расположенный по адресу: Пермский край, Пермский район, Лобановское с/п, с. Кояново, ул. Калиновая, з/у 8;
- с кадастровым номером 59:32:3910001:68, расположенный по адресу: Пермский край, Пермский район, Лобановское с/п, с. Кояново, ул. Калиновая, з/у 6;
- с кадастровым номером 59:32:3910001:69, расположенный по адресу: Пермский край, Пермский район, Лобановское с/п, с. Кояново, ул. Калиновая, з/у 4;

- с кадастровым номером 59:32:3910001:90, расположенный по адресу: Пермский край, Пермский район, Лобановское с/п;
- с кадастровым номером 59:32:0000000:12658, расположенный по адресу: Пермский край, Пермский р-н, Лобановское с/п, с. Кояново, подземный распределительный газопровод низкого давления;
- с кадастровым номером 59:32:0000000:13923, расположенный по адресу: Пермский край, Пермский р-н, Лобановское с/п, с. Кояново;
- с кадастровым номером 59:32:0000000:95, расположенный по адресу: Пермский край, Пермский район, Лобановское с/п, земли ПНИИСХ;
- с кадастровым номером 59:32:0660001:698, расположенный по адресу: Пермский край, Пермский р-н, Лобановское с/п, с. Кояново, ул. Мельничная, дом 14;
- с кадастровым номером 59:32:0660001:3365, расположенный по адресу: Пермский край, Пермский муниципальный район, Лобановское с/п, с. Кояново, тракт. Мулянский.

Цель: Для размещения объекта электросетевого хозяйства «ВЛ-0,4 кВ от ТП-66218, ВЛ-0,4 кВ от ТП-66212, ВЛ-0,4 кВ от ТП-63155».

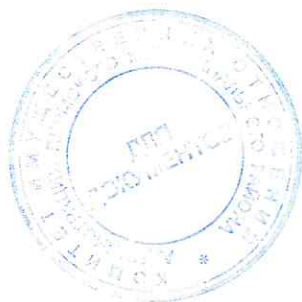
Срок: 49 лет.».

1.2. Приложение к распоряжению № 2664 от 23.06.2022 изложить в новой редакции согласно приложения к настоящему распоряжению.

2. Настоящее распоряжение вступает в силу со дня его подписания.

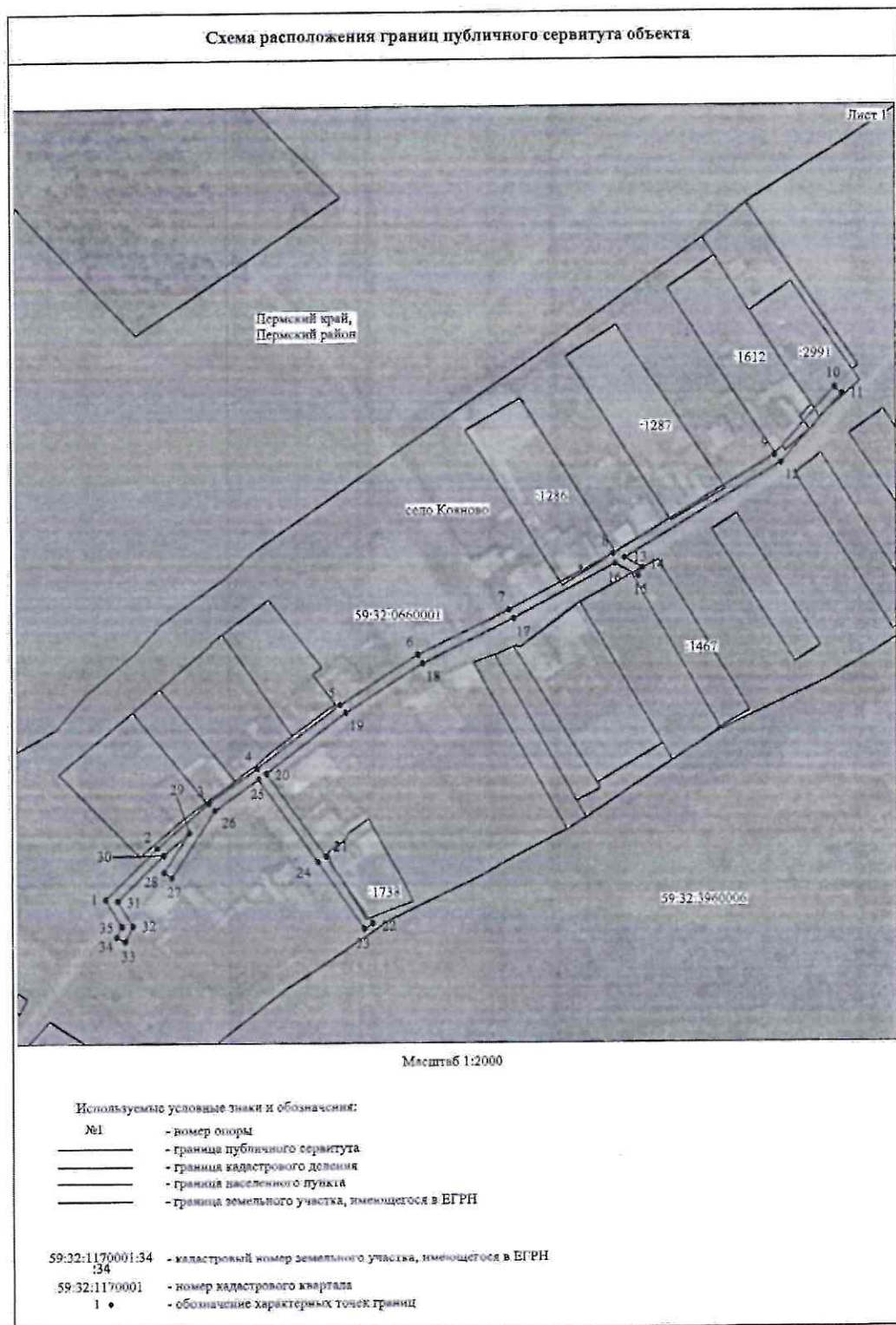
3. Контроль исполнения настоящего распоряжения оставляю за собой.

Председатель комитета

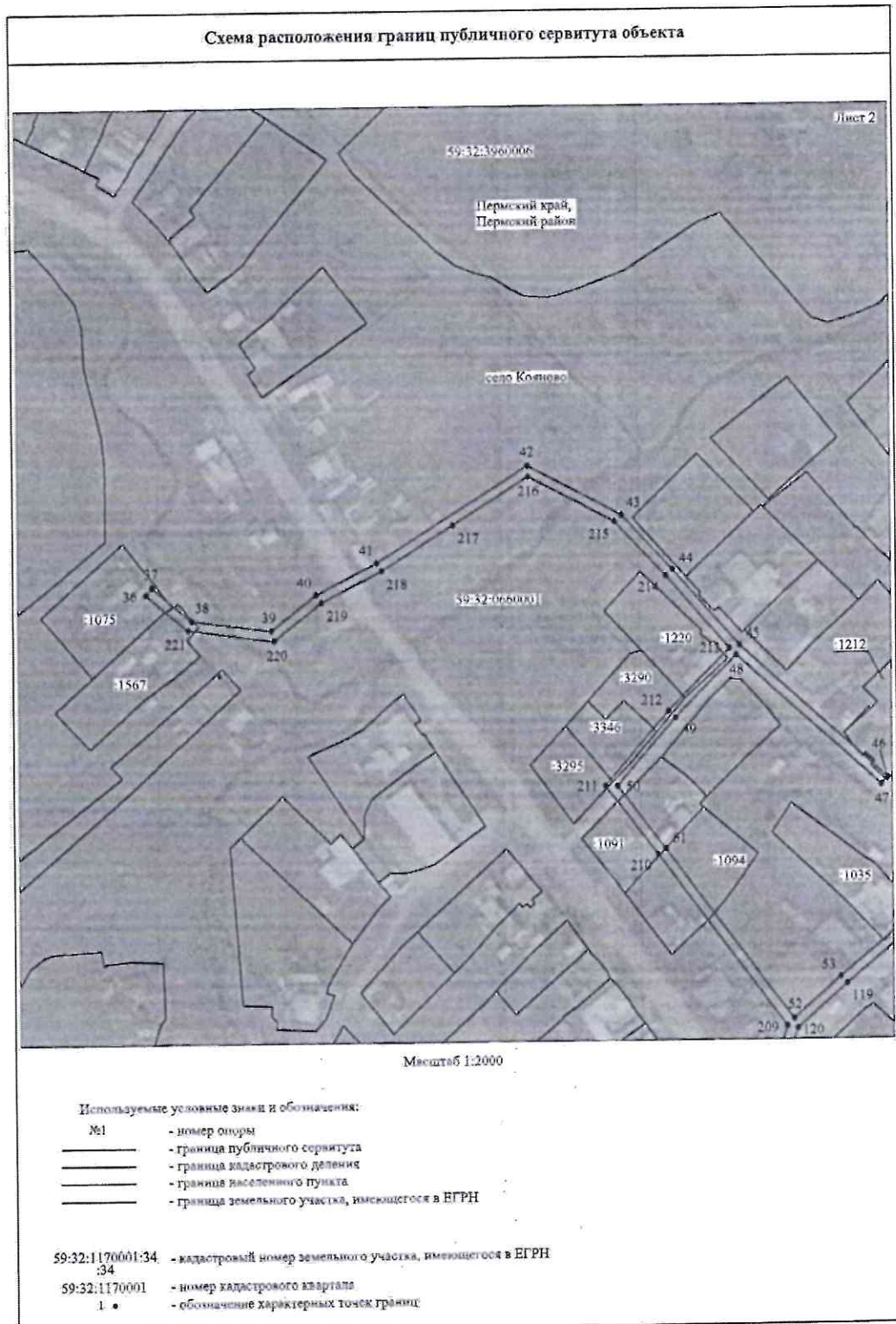


Д.В. Ракицкий

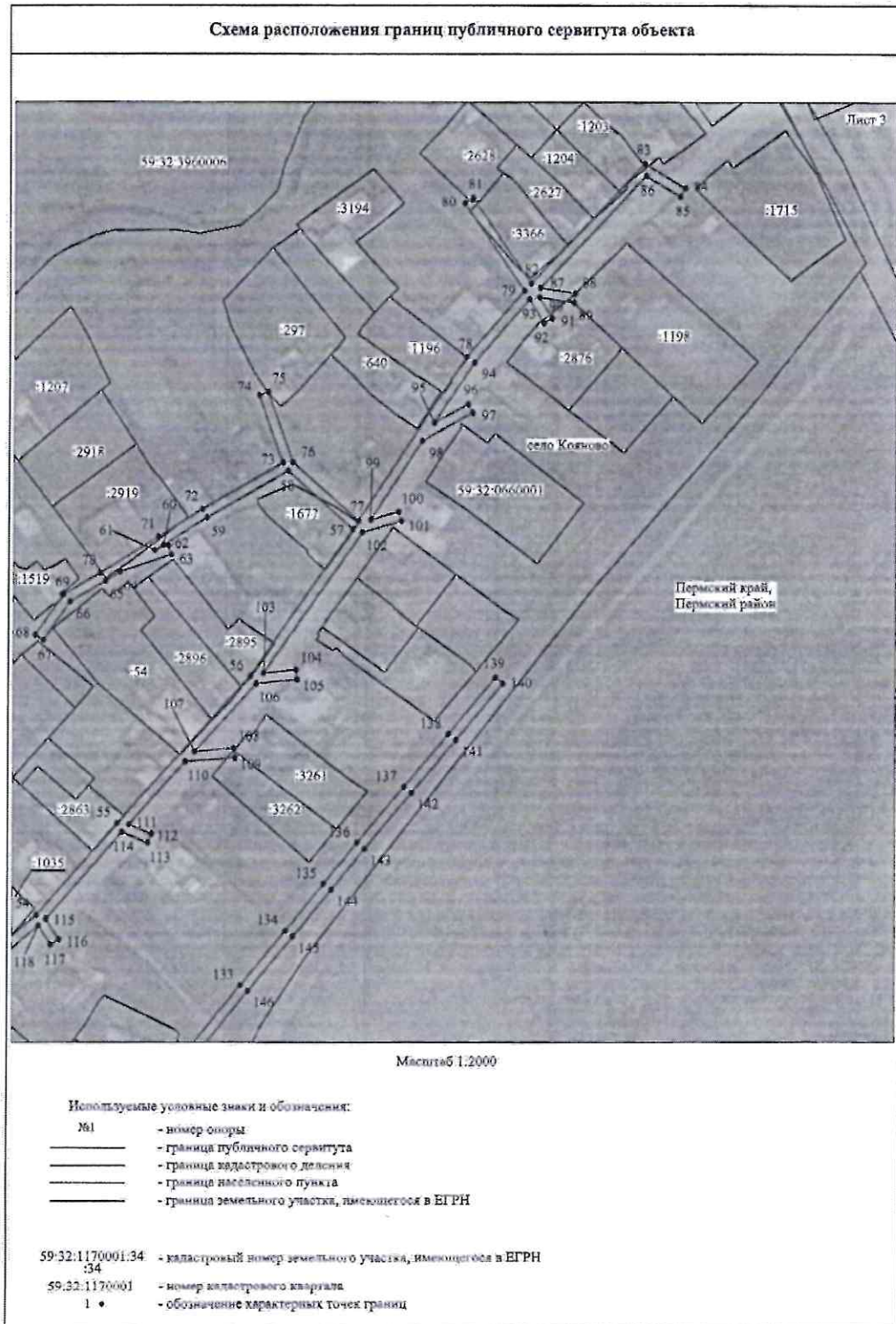
Приложение № 1  
к распоряжению  
комитета имущественных  
отношений администрации  
Пермского муниципального района  
от 08.09.2022 № 3755



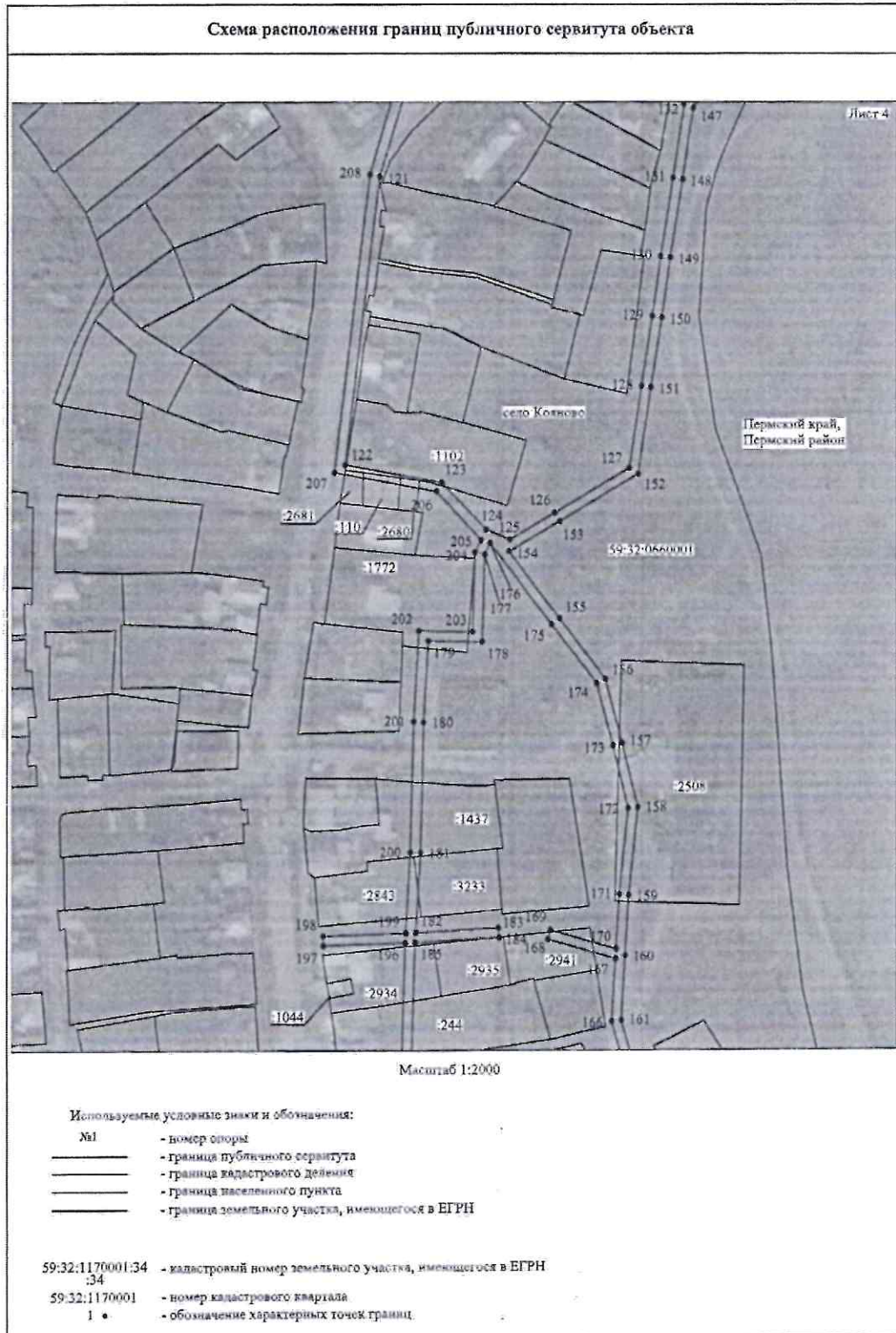
Приложение № 2  
к распоряжению  
комитета имущественных  
отношений администрации  
Пермского муниципального района  
от 08.09.2022 № 3755



Приложение № 3  
к распоряжению  
комитета имущественных  
отношений администрации  
Пермского муниципального района  
от 08.09.2022 № 3755



Приложение № 4  
к распоряжению  
комитета имущественных  
отношений администрации  
Пермского муниципального района  
от 08.09.2022 № 3755





Приложение № 5  
к распоряжению  
комитета имущественных  
отношений администрации  
Пермского муниципального района  
от 08.09.2022 № 3755



Приложение № 6  
к распоряжению  
комитета имущественных  
отношений администрации  
Пермского муниципального района  
от 08.09.2022 № 3755



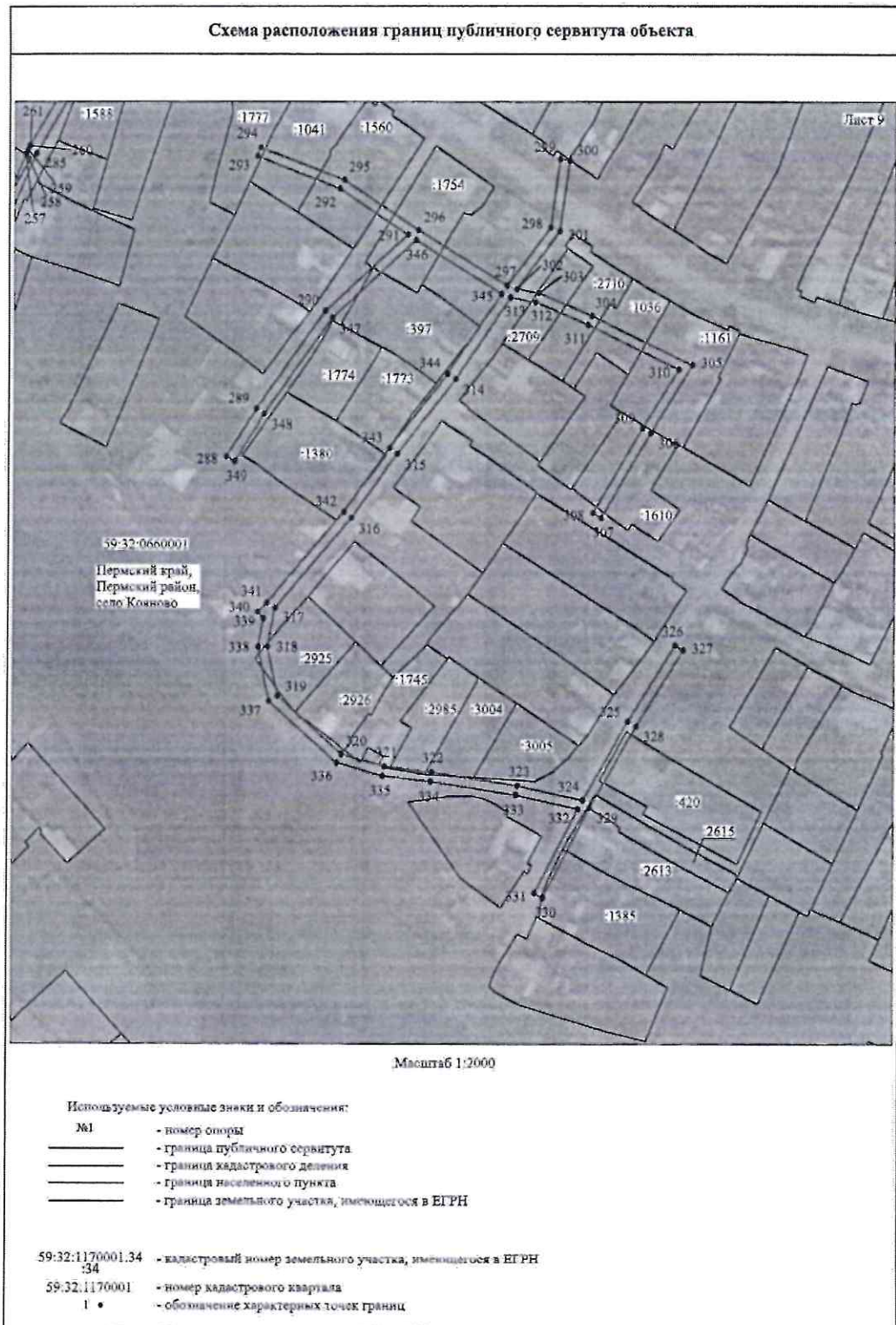
Приложение № 7  
к распоряжению  
комитета имущественных  
отношений администрации  
Пермского муниципального района  
от 08.09.2022 № 3755



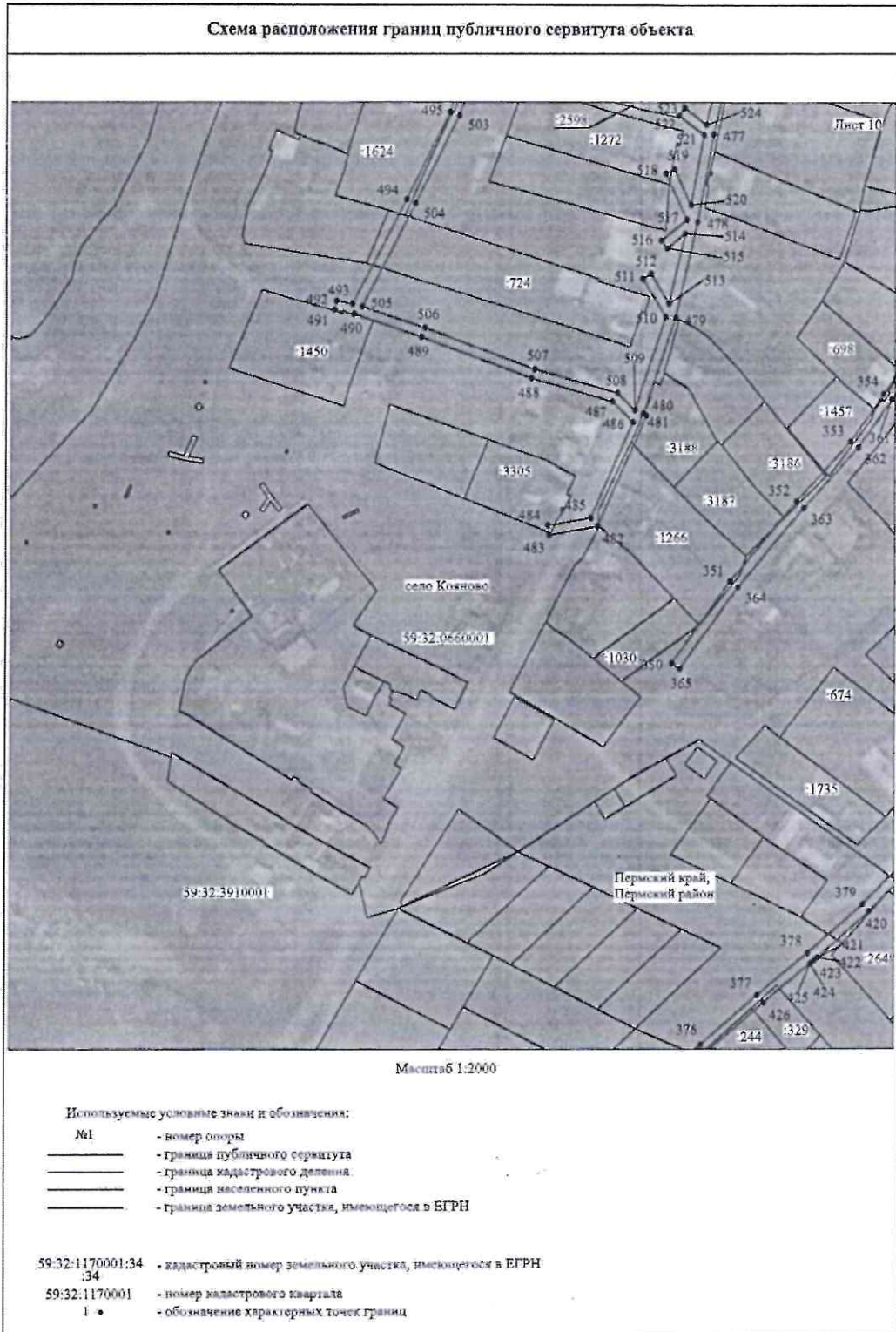
Приложение № 8  
к распоряжению  
комитета имущественных  
отношений администрации  
Пермского муниципального района  
от 08.09.2022 № 3755



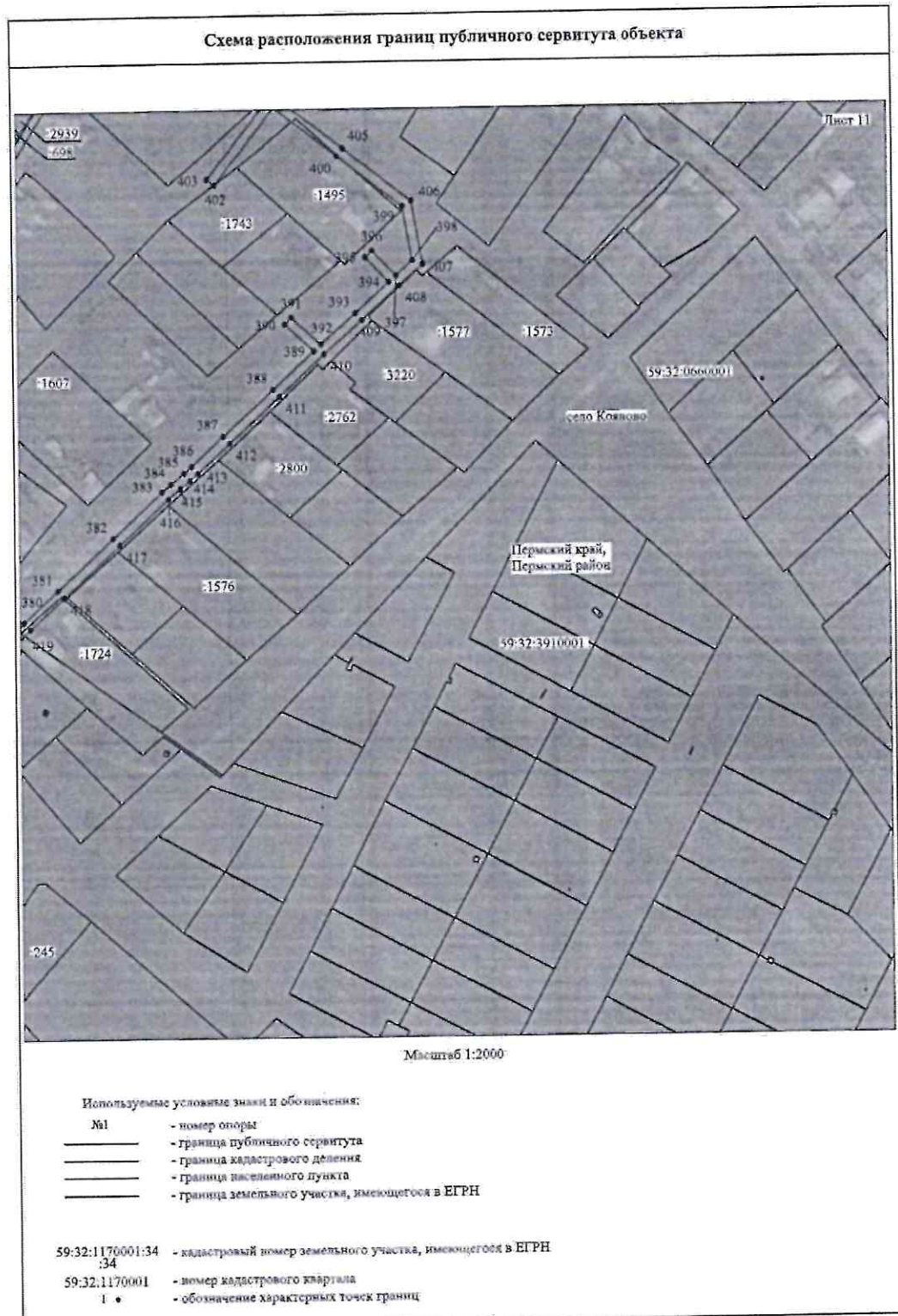
Приложение № 9  
к распоряжению  
комитета имущественных  
отношений администрации  
Пермского муниципального района  
от 08.09.2022 № 3755



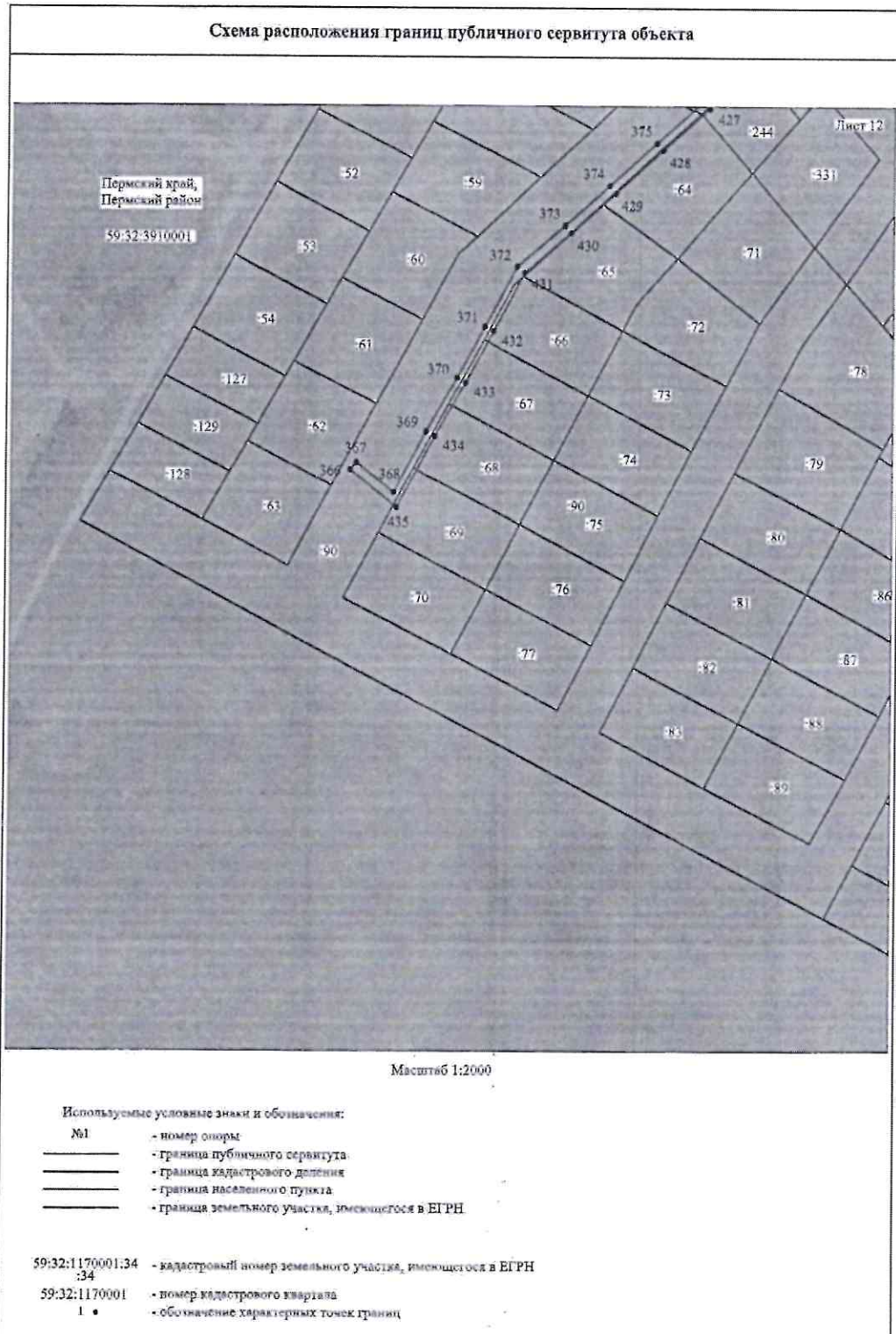
Приложение № 10  
к распоряжению  
комитета имущественных  
отношений администрации  
Пермского муниципального района  
от 08.09.2022 № 3755



Приложение № 11  
к распоряжению  
комитета имущественных  
отношений администрации  
Пермского муниципального района  
от 08.09.2022 № 3755



Приложение № 12  
к распоряжению  
комитета имущественных  
отношений администрации  
Пермского муниципального района  
от 08.09.2022 № 3755





Приложение № 13  
к распоряжению  
комитета имущественных  
отношений администрации  
Пермского муниципального района  
от 08.09.2022 № 3755

ОПИСАНИЕ МЕСТОПОЛОЖЕНИЯ ГРАНИЦ

Публичный сервитут для размещения объекта электросетевого хозяйства «ВЛ-0,4 КВ ОТ ТП-66218; ВЛ-0,4 КВ ОТ ТП-66212; ВЛ-0,4 КВ ОТ ТП-63155»

(наименование объекта, местоположение границ которого описано (далее - объект))

Раздел 1

Сведения об объекте

Сведения об объекте		
№ п/п	Характеристики объекта	Описание характеристик
1	2	3
1	Местоположение объекта	Пермский край, Пермский район
2	Площадь объекта +/- величина погрешности определения площади (P+/- Дельта P)	31771 кв.м ± 42 кв.м
3	Иные характеристики объекта	Публичный сервитут для размещения объекта электросетевого хозяйства «ВЛ-0,4 КВ ОТ ТП-66218; ВЛ-0,4 КВ ОТ ТП-66212; ВЛ-0,4 КВ ОТ ТП-63155» на срок 49 лет

Приложение № 14  
к распоряжению  
комитета имущественных  
отношений администрации  
Пермского муниципального района  
от 08.09.2022 № 3755

Раздел 2

Сведения о местоположении границ объекта					
1. Система координат <u>МСК-59, зона 2</u>					
2. Сведения о характерных точках границ объекта					
Обозначение характерных точек границ	Координаты, м		Метод определения координат характерной точки	Средняя квадратическая погрешность положения характерной точки (M <sub>п</sub> ), м	Описание обозначения точки на местности (при наличии)
	X	Y			
1	2	3	4	5	6
Зона1(1)	—	—	—	—	—
1	494690.50	2236067.85	Метод спутниковых геодезических измерений (определений)	0.10	—
2	494711.87	2236089.57	Метод спутниковых геодезических измерений (определений)	0.10	—
3	494730.54	2236111.28	Метод спутниковых геодезических измерений (определений)	0.10	—
4	494744.87	2236131.55	Метод спутниковых геодезических измерений (определений)	0.10	—
5	494771.33	2236166.21	Метод спутниковых геодезических измерений (определений)	0.10	—
6	494792.27	2236198.30	Метод спутниковых геодезических измерений (определений)	0.10	—
7	494810.97	2236235.88	Метод спутниковых геодезических измерений (определений)	0.10	—
8	494834.37	2236279.32	Метод спутниковых геодезических измерений (определений)	0.10	—
9	494874.98	2236347.02	Метод спутниковых геодезических измерений (определений)	0.10	—
10	494902.96	2236371.83	Метод спутниковых геодезических измерений (определений)	0.10	—
11	494900.31	2236374.82	Метод спутниковых геодезических измерений (определений)	0.10	—
12	494871.88	2236349.62	Метод спутниковых геодезических измерений (определений)	0.10	—
13	494832.70	2236284.38	Метод спутниковых геодезических измерений (определений)	0.10	—
14	494828.58	2236292.03	Метод спутниковых геодезических измерений (определений)	0.10	—
15	494825.06	2236290.13	Метод спутниковых геодезических измерений (определений)	0.10	—
16	494830.36	2236280.30	Метод спутниковых геодезических измерений (определений)	0.10	—
17	494807.41	2236237.72	Метод спутниковых геодезических измерений (определений)	0.10	—
18	494788.79	2236200.29	Метод спутниковых геодезических измерений (определений)	0.10	—
19	494768.06	2236168.52	Метод спутниковых геодезических измерений (определений)	0.10	—
20	494742.84	2236135.48	Метод спутниковых геодезических измерений (определений)	0.10	—
21	494708.22	2236160.20	Метод спутниковых геодезических измерений (определений)	0.10	—
22	494680.22	2236179.43	Метод спутниковых геодезических измерений (определений)	0.10	—
23	494678.17	2236175.99	Метод спутниковых геодезических измерений (определений)	0.10	—
24	494705.93	2236156.92	Метод спутниковых геодезических измерений (определений)	0.10	—
25	494740.47	2236132.25	Метод спутниковых геодезических измерений (определений)	0.10	—
26	494727.50	2236113.92	Метод спутниковых геодезических измерений (определений)	0.10	—
27	494699.60	2236095.70	Метод спутниковых геодезических измерений (определений)	0.10	—
28	494701.79	2236092.35	Метод спутниковых геодезических измерений (определений)	0.10	—
29	494718.19	2236103.06	Метод спутниковых геодезических измерений (определений)	0.10	—
30	494708.92	2236092.28	Метод спутниковых геодезических измерений (определений)	0.10	—
31	494689.88	2236072.93	Метод спутниковых геодезических измерений (определений)	0.10	—
32	494679.56	2236079.26	Метод спутниковых геодезических измерений (определений)	0.10	—
33	494673.26	2236075.94	Метод спутниковых геодезических измерений (определений)	0.10	—
34	494675.13	2236072.40	Метод спутниковых геодезических измерений (определений)	0.10	—
35	494679.41	2236074.66	Метод спутниковых геодезических измерений (определений)	0.10	—
1	494690.50	2236067.85	Метод спутниковых геодезических измерений (определений)	0.10	—
Зона1(2)	—	—	—	—	—
36	494427.95	2236012.62	Метод спутниковых геодезических измерений (определений)	0.10	—
37	494431.02	2236015.19	Метод спутниковых геодезических измерений (определений)	0.10	—
38	494416.92	2236032.04	Метод спутниковых геодезических измерений (определений)	0.10	—
39	494412.53	2236065.64	Метод спутниковых геодезических измерений (определений)	0.10	—
40	494427.52	2236084.55	Метод спутниковых геодезических измерений (определений)	0.10	—
41	494440.73	2236109.74	Метод спутниковых геодезических измерений (определений)	0.10	—
42	494481.01	2236172.74	Метод спутниковых геодезических измерений (определений)	0.10	—
43	494460.02	2236212.31	Метод спутниковых геодезических измерений (определений)	0.10	—
44	494436.99	2236233.98	Метод спутниковых геодезических измерений (определений)	0.10	—
45	494405.06	2236261.82	Метод спутниковых геодезических измерений (определений)	0.10	—







Приложение № 18  
к распоряжению  
комитета имущественных  
отношений администрации  
Пермского муниципального района  
от 08.09.2022 № 3755

245	493753.56	2236494.11	Метод спутниковых геодезических измерений (определений)	0.10	-
246	493776.06	2236477.38	Метод спутниковых геодезических измерений (определений)	0.10	-
247	493744.74	2236446.78	Метод спутниковых геодезических измерений (определений)	0.10	-
248	493713.89	2236424.94	Метод спутниковых геодезических измерений (определений)	0.10	-
249	493636.05	2236361.33	Метод спутниковых геодезических измерений (определений)	0.10	-
250	493611.76	2236339.40	Метод спутниковых геодезических измерений (определений)	0.10	-
222	493614.44	2236336.44	Метод спутниковых геодезических измерений (определений)	0.10	-
Зона I(4)	-	-	-	-	-
251	493358.28	2236526.90	Метод спутниковых геодезических измерений (определений)	0.10	-
252	493377.27	2236560.00	Метод спутниковых геодезических измерений (определений)	0.10	-
253	493373.80	2236561.99	Метод спутниковых геодезических измерений (определений)	0.10	-
254	493357.86	2236534.22	Метод спутниковых геодезических измерений (определений)	0.10	-
255	493338.98	2236559.88	Метод спутниковых геодезических измерений (определений)	0.10	-
256	493336.11	2236594.87	Метод спутниковых геодезических измерений (определений)	0.10	-
257	493374.57	2236611.82	Метод спутниковых геодезических измерений (определений)	0.10	-
258	493374.67	2236611.64	Метод спутниковых геодезических измерений (определений)	0.10	-
259	493376.31	2236612.58	Метод спутниковых геодезических измерений (определений)	0.10	-
260	493378.04	2236613.34	Метод спутниковых геодезических измерений (определений)	0.10	-
261	493377.96	2236613.54	Метод спутниковых геодезических измерений (определений)	0.10	-
262	493408.21	2236631.05	Метод спутниковых геодезических измерений (определений)	0.10	-
263	493439.08	2236638.66	Метод спутниковых геодезических измерений (определений)	0.10	-
264	493441.89	2236628.28	Метод спутниковых геодезических измерений (определений)	0.10	-
265	493463.60	2236624.14	Метод спутниковых геодезических измерений (определений)	0.10	-
266	493492.40	2236628.93	Метод спутниковых геодезических измерений (определений)	0.10	-
267	493524.07	2236639.04	Метод спутниковых геодезических измерений (определений)	0.10	-
268	493558.22	2236651.79	Метод спутниковых геодезических измерений (определений)	0.10	-
269	493562.58	2236652.84	Метод спутниковых геодезических измерений (определений)	0.10	-
270	493556.82	2236668.88	Метод спутниковых геодезических измерений (определений)	0.10	-
271	493553.06	2236667.53	Метод спутниковых геодезических измерений (определений)	0.10	-
272	493557.31	2236655.68	Метод спутниковых геодезических измерений (определений)	0.10	-
273	493557.05	2236655.62	Метод спутниковых геодезических измерений (определений)	0.10	-
274	493522.76	2236642.82	Метод спутниковых геодезических измерений (определений)	0.10	-
275	493491.46	2236632.83	Метод спутниковых геодезических измерений (определений)	0.10	-
276	493463.65	2236628.20	Метод спутниковых геодезических измерений (определений)	0.10	-
277	493445.10	2236631.74	Метод спутниковых геодезических измерений (определений)	0.10	-
278	493442.74	2236640.42	Метод спутниковых геодезических измерений (определений)	0.10	-
279	493458.01	2236654.35	Метод спутниковых геодезических измерений (определений)	0.10	-
280	493483.60	2236657.28	Метод спутниковых геодезических измерений (определений)	0.10	-
281	493483.14	2236661.26	Метод спутниковых геодезических измерений (определений)	0.10	-
282	493456.27	2236658.18	Метод спутниковых геодезических измерений (определений)	0.10	-
283	493439.52	2236642.89	Метод спутниковых геодезических измерений (определений)	0.10	-
284	493406.70	2236634.80	Метод спутниковых геодезических измерений (определений)	0.10	-
285	493374.50	2236616.15	Метод спутниковых геодезических измерений (определений)	0.10	-
286	493331.89	2236597.38	Метод спутниковых геодезических измерений (определений)	0.10	-
287	493335.09	2236558.42	Метод спутниковых геодезических измерений (определений)	0.10	-
251	493358.28	2236526.90	Метод спутниковых геодезических измерений (определений)	0.10	-
Зона I(5)	-	-	-	-	-
288	493249.12	2236695.85	Метод спутниковых геодезических измерений (определений)	0.10	-
289	493268.95	2236708.34	Метод спутниковых геодезических измерений (определений)	0.10	-
290	493309.46	2236736.85	Метод спутниковых геодезических измерений (определений)	0.10	-
291	493341.16	2236770.68	Метод спутниковых геодезических измерений (определений)	0.10	-
292	493360.18	2236742.66	Метод спутниковых геодезических измерений (определений)	0.10	-
293	493373.50	2236708.29	Метод спутниковых геодезических измерений (определений)	0.10	-
294	493377.22	2236709.73	Метод спутниковых геодезических измерений (определений)	0.10	-
295	493363.73	2236744.55	Метод спутниковых геодезических измерений (определений)	0.10	-
296	493343.07	2236774.99	Метод спутниковых геодезических измерений (определений)	0.10	-
297	493319.99	2236811.48	Метод спутниковых геодезических измерений (определений)	0.10	-
298	493344.24	2236829.52	Метод спутниковых геодезических измерений (определений)	0.10	-
299	493372.37	2236833.37	Метод спутниковых геодезических измерений (определений)	0.10	-
300	493371.83	2236837.33	Метод спутниковых геодезических измерений (определений)	0.10	-
301	493342.68	2236833.34	Метод спутниковых геодезических измерений (определений)	0.10	-
302	493318.69	2236815.51	Метод спутниковых геодезических измерений (определений)	0.10	-
303	493317.02	2236824.60	Метод спутниковых геодезических измерений (определений)	0.10	-
304	493307.48	2236846.87	Метод спутниковых геодезических измерений (определений)	0.10	-
305	493287.03	2236889.33	Метод спутниковых геодезических измерений (определений)	0.10	-
306	493259.03	2236872.05	Метод спутниковых геодезических измерений (определений)	0.10	-
307	493224.07	2236851.14	Метод спутниковых геодезических измерений (определений)	0.10	-

Приложение № 19  
к распоряжению  
комитета имущественных  
отношений администрации  
Пермского муниципального района  
от 08.09.2022 № 3755

308	493226.12	2236847.71	Метод спутниковых геодезических измерений (определений)	0.10	—
309	493261.11	2236868.63	Метод спутниковых геодезических измерений (определений)	0.10	—
310	493285.35	2236883.59	Метод спутниковых геодезических измерений (определений)	0.10	—
311	493303.84	2236845.21	Метод спутниковых геодезических измерений (определений)	0.10	—
312	493313.18	2236823.44	Метод спутниковых геодезических измерений (определений)	0.10	—
313	493315.10	2236812.92	Метод спутниковых геодезических измерений (определений)	0.10	—
314	493281.28	2236790.49	Метод спутниковых геодезических измерений (определений)	0.10	—
315	493250.37	2236766.87	Метод спутниковых геодезических измерений (определений)	0.10	—
316	493223.91	2236748.08	Метод спутниковых геодезических измерений (определений)	0.10	—
317	493186.34	2236716.55	Метод спутниковых геодезических измерений (определений)	0.10	—
318	493170.34	2236713.63	Метод спутниковых геодезических измерений (определений)	0.10	—
319	493149.94	2236717.82	Метод спутниковых геодезических измерений (определений)	0.10	—
320	493125.78	2236744.47	Метод спутниковых геодезических измерений (определений)	0.10	—
321	493120.58	2236762.15	Метод спутниковых геодезических измерений (определений)	0.10	—
322	493118.29	2236781.42	Метод спутниковых геодезических измерений (определений)	0.10	—
323	493112.66	2236816.69	Метод спутниковых геодезических измерений (определений)	0.10	—
324	493106.69	2236843.98	Метод спутниковых геодезических измерений (определений)	0.10	—
325	493139.41	2236862.96	Метод спутниковых геодезических измерений (определений)	0.10	—
326	493171.16	2236882.56	Метод спутниковых геодезических измерений (определений)	0.10	—
327	493169.06	2236885.96	Метод спутниковых геодезических измерений (определений)	0.10	—
328	493137.37	2236866.38	Метод спутниковых геодезических измерений (определений)	0.10	—
329	493103.43	2236846.72	Метод спутниковых геодезических измерений (определений)	0.10	—
330	493066.31	2236827.54	Метод спутниковых геодезических измерений (определений)	0.10	—
331	493068.15	2236823.98	Метод спутниковых геодезических измерений (определений)	0.10	—
332	493103.02	2236842.01	Метод спутниковых геодезических измерений (определений)	0.10	—
333	493108.73	2236815.95	Метод спутниковых геодезических измерений (определений)	0.10	—
334	493114.33	2236780.87	Метод спутниковых геодезических измерений (определений)	0.10	—
335	493116.65	2236761.34	Метод спутниковых геодезических измерений (определений)	0.10	—
336	493122.20	2236742.46	Метод спутниковых геодезических измерений (определений)	0.10	—
337	493147.84	2236714.16	Метод спутниковых геодезических измерений (определений)	0.10	—
338	493170.30	2236709.56	Метод спутниковых геодезических измерений (определений)	0.10	—
339	493182.06	2236711.70	Метод спутниковых геодезических измерений (определений)	0.10	—
340	493184.64	2236709.17	Метод спутниковых геодезических измерений (определений)	0.10	—
341	493188.58	2236713.20	Метод спутниковых геодезических измерений (определений)	0.10	—
342	493226.37	2236744.90	Метод спутниковых геодезических измерений (определений)	0.10	—
343	493252.74	2236763.65	Метод спутниковых геодезических измерений (определений)	0.10	—
344	493283.60	2236787.23	Метод спутниковых геодезических измерений (определений)	0.10	—
345	493316.71	2236809.19	Метод спутниковых геодезических измерений (определений)	0.10	—
346	493338.90	2236774.11	Метод спутниковых геодезических измерений (определений)	0.10	—
347	493306.82	2236739.88	Метод спутниковых геодезических измерений (определений)	0.10	—
348	493266.73	2236711.67	Метод спутниковых геодезических измерений (определений)	0.10	—
349	493246.99	2236699.23	Метод спутниковых геодезических измерений (определений)	0.10	—
288	493249.12	2236695.85	Метод спутниковых геодезических измерений (определений)	0.10	—
Зона1(6)	—	—	—	—	—
350	492939.54	2236149.15	Метод спутниковых геодезических измерений (определений)	0.10	—
351	492973.42	2236173.33	Метод спутниковых геодезических измерений (определений)	0.10	—
352	493006.56	2236200.64	Метод спутниковых геодезических измерений (определений)	0.10	—
353	493031.25	2236222.64	Метод спутниковых геодезических измерений (определений)	0.10	—
354	493051.84	2236237.17	Метод спутниковых геодезических измерений (определений)	0.10	—
355	493085.84	2236259.14	Метод спутниковых геодезических измерений (определений)	0.10	—
356	493146.52	2236296.85	Метод спутниковых геодезических измерений (определений)	0.10	—
357	493204.92	2236331.99	Метод спутниковых геодезических измерений (определений)	0.10	—
358	493202.86	2236335.42	Метод спутниковых геодезических измерений (определений)	0.10	—
359	493144.43	2236300.26	Метод спутниковых геодезических измерений (определений)	0.10	—
360	493083.70	2236262.52	Метод спутниковых геодезических измерений (определений)	0.10	—
361	493049.60	2236240.48	Метод спутниковых геодезических измерений (определений)	0.10	—
362	493028.76	2236225.77	Метод спутниковых геодезических измерений (определений)	0.10	—
363	493003.95	2236203.67	Метод спутниковых геодезических измерений (определений)	0.10	—
364	492970.98	2236176.51	Метод спутниковых геодезических измерений (определений)	0.10	—
365	492937.21	2236152.40	Метод спутниковых геодезических измерений (определений)	0.10	—
350	492939.54	2236149.15	Метод спутниковых геодезических измерений (определений)	0.10	—
Зона1(7)	—	—	—	—	—
366	492630.00	2236016.23	Метод спутниковых геодезических измерений (определений)	0.10	—
367	492633.10	2236018.76	Метод спутниковых геодезических измерений (определений)	0.10	—
368	492620.66	2236034.06	Метод спутниковых геодезических измерений (определений)	0.10	—
369	492646.03	2236047.29	Метод спутниковых геодезических измерений (определений)	0.10	—
370	492668.30	2236059.74	Метод спутниковых геодезических измерений (определений)	0.10	—







Приложение № 22  
к распоряжению  
комитета имущественных  
отношений администрации  
Пермского муниципального района  
от 08.09.2022 № 3755

503	493165.32	2236060.01	Метод спутниковых геодезических измерений (определений)	0.10	--
504	493129.43	2236042.25	Метод спутниковых геодезических измерений (определений)	0.10	--
505	493087.09	2236020.52	Метод спутниковых геодезических измерений (определений)	0.10	--
506	493078.22	2236046.16	Метод спутниковых геодезических измерений (определений)	0.10	--
507	493061.14	2236091.38	Метод спутниковых геодезических измерений (определений)	0.10	--
508	493051.41	2236126.11	Метод спутниковых геодезических измерений (определений)	0.10	--
509	493044.33	2236133.38	Метод спутниковых геодезических измерений (определений)	0.10	--
510	493082.68	2236146.22	Метод спутниковых геодезических измерений (определений)	0.10	--
511	493098.69	2236136.65	Метод спутниковых геодезических измерений (определений)	0.10	--
512	493100.74	2236140.08	Метод спутниковых геодезических измерений (определений)	0.10	--
513	493088.21	2236147.57	Метод спутниковых геодезических измерений (определений)	0.10	--
514	493117.33	2236154.27	Метод спутниковых геодезических измерений (определений)	0.10	--
515	493111.35	2236146.82	Метод спутниковых геодезических измерений (определений)	0.10	--
516	493114.47	2236144.32	Метод спутниковых геодезических измерений (определений)	0.10	--
517	493123.06	2236155.03	Метод спутниковых геодезических измерений (определений)	0.10	--
518	493141.94	2236146.13	Метод спутниковых геодезических измерений (определений)	0.10	--
519	493143.65	2236149.75	Метод спутниковых геодезических измерений (определений)	0.10	--
520	493128.95	2236156.68	Метод спутниковых геодезических измерений (определений)	0.10	--
521	493157.43	2236161.98	Метод спутниковых геодезических измерений (определений)	0.10	--
522	493165.37	2236151.54	Метод спутниковых геодезических измерений (определений)	0.10	--
523	493168.55	2236153.96	Метод спутниковых геодезических измерений (определений)	0.10	--
524	493161.75	2236162.90	Метод спутниковых геодезических измерений (определений)	0.10	--
525	493204.56	2236172.54	Метод спутниковых геодезических измерений (определений)	0.10	--
526	493220.38	2236163.35	Метод спутниковых геодезических измерений (определений)	0.10	--
527	493222.39	2236166.81	Метод спутниковых геодезических измерений (определений)	0.10	--
528	493209.71	2236174.18	Метод спутниковых геодезических измерений (определений)	0.10	--
529	493243.45	2236185.56	Метод спутниковых геодезических измерений (определений)	0.10	--
530	493254.71	2236159.83	Метод спутниковых геодезических измерений (определений)	0.10	--
531	493279.20	2236110.86	Метод спутниковых геодезических измерений (определений)	0.10	--
532	493311.88	2236094.51	Метод спутниковых геодезических измерений (определений)	0.10	--
533	493313.66	2236098.09	Метод спутниковых геодезических измерений (определений)	0.10	--
534	493282.18	2236113.84	Метод спутниковых геодезических измерений (определений)	0.10	--
535	493258.33	2236161.53	Метод спутниковых геодезических измерений (определений)	0.10	--
536	493247.22	2236186.91	Метод спутниковых геодезических измерений (определений)	0.10	--
537	493270.15	2236195.54	Метод спутниковых геодезических измерений (определений)	0.10	--
538	493275.70	2236184.35	Метод спутниковых геодезических измерений (определений)	0.10	--
539	493279.28	2236186.13	Метод спутниковых геодезических измерений (определений)	0.10	--
540	493273.88	2236197.03	Метод спутниковых геодезических измерений (определений)	0.10	--
541	493303.01	2236209.17	Метод спутниковых геодезических измерений (определений)	0.10	--
542	493296.00	2236194.27	Метод спутниковых геодезических измерений (определений)	0.10	--
543	493299.62	2236192.57	Метод спутниковых геодезических измерений (определений)	0.10	--
544	493307.33	2236208.95	Метод спутниковых геодезических измерений (определений)	0.10	--
545	493328.76	2236176.65	Метод спутниковых геодезических измерений (определений)	0.10	--
546	493357.32	2236142.84	Метод спутниковых геодезических измерений (определений)	0.10	--
547	493379.53	2236118.88	Метод спутниковых геодезических измерений (определений)	0.10	--
548	493407.56	2236092.31	Метод спутниковых геодезических измерений (определений)	0.10	--
549	493404.76	2236059.19	Метод спутниковых геодезических измерений (определений)	0.10	--
550	493399.76	2236005.14	Метод спутниковых геодезических измерений (определений)	0.10	--
551	493369.57	2235960.05	Метод спутниковых геодезических измерений (определений)	0.10	--
552	493353.30	2235962.75	Метод спутниковых геодезических измерений (определений)	0.10	--
553	493352.64	2235958.81	Метод спутниковых геодезических измерений (определений)	0.10	--
554	493371.46	2235955.68	Метод спутниковых геодезических измерений (определений)	0.10	--
555	493400.08	2235998.43	Метод спутниковых геодезических измерений (определений)	0.10	--
556	493401.12	2235981.69	Метод спутниковых геодезических измерений (определений)	0.10	--
557	493405.11	2235981.94	Метод спутниковых геодезических измерений (определений)	0.10	--
558	493403.93	2236000.90	Метод спутниковых геодезических измерений (определений)	0.10	--
559	493440.99	2235980.00	Метод спутниковых геодезических измерений (определений)	0.10	--
560	493472.75	2235965.21	Метод спутниковых геодезических измерений (определений)	0.10	--
436	493513.07	2235943.73	Метод спутниковых геодезических измерений (определений)	0.10	--

3. Сведения о характерных точках части (частей) границы объекта

Обозначение характерных точек части границы	Координаты, м		Метод определения координат характерной точки	Средняя квадратическая погрешность положения характерной точки (M <sub>п</sub> ), м	Описание обозначения точки на местности (при наличии)
	X	Y			
1	2	3	4	5	6
-	-	-	-	-	-